

【住友林業の戸建分譲】

フォレストガーデン西明石

7号棟

【価格改定】300万円ダウン！

6,780万円⇒6,480万円

旧価格公示日2025年8月21日

新価格公示日2026年1月23日

街並み写真（左から4・5・6・7・3・2・1号棟）※掲載の設備仕様等は計画段階のもので、現況と異なる場合があります。
掲載内容が現況と異なる場合は現況を優先してお引渡しとなります。家具・家電調理品等は販売価格に含まれません。（2026年1月9日時点）



2号棟リビング・ダイニング・キッチン

御成約キャンペーン開催中

※7号棟は対象外

01

JR神戸線「三ノ宮」駅まで20分、
「大阪」駅まで45分

02

教育機関まで徒歩8分圏内
（小学校5分、中学校8分）

03

全邸2台駐車可能

お問い合わせは「フォレストガーデン西明石」現地販売センター

0120-661-060

詳しくは公式HPへ！

フォレストガーデン西明石

検索



事業主(売主)

住友林業株式会社

7号棟

3LDK

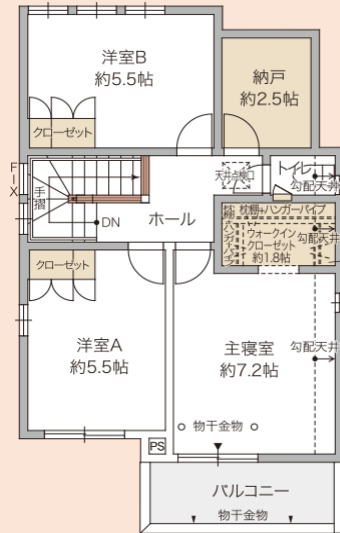
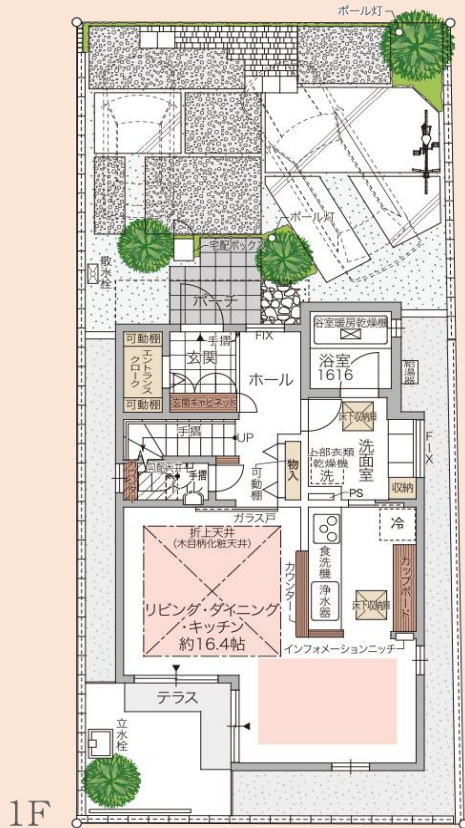
+エントランスクローク
+ウォークインクローゼット

敷地面積/126.67㎡(約37.71坪)
建物延床面積/100.36㎡(約30.35坪)
1階床面積/49.68㎡(約15.02坪)
2階床面積/50.68㎡(約15.33坪)
※建築確認申請面積

全邸

延床面積 **100㎡超**

2台駐車可能



凡例 □床下点検口 ▼掃き出し部分 ■床暖房 ▨床補強 ▨下り天井

※設備・仕様の色や形状は、住戸により異なります。

※掲載の全体区画図は図面に基に描き起こしたもので、実際とは多少異なる場合がございます。



<フォレストガーデン西明石>

■全体物件概要

●所在地/兵庫県明石市小久保6丁目14番8他(地番) ●交通/JR山陽本線「西明石」駅 徒歩 15分～16分 ●総区画数/7区画 ●用途地域/第2種中高層住居専用地域 ●地域・地区/第3種高度地区
●地目/宅地 ●建ぺい率/60%、70%(4号棟のみ) ●容積率/160%～173.60% ●道路の幅員/約4.0m ●私道負担/なし ●権利形態/所有権 ●設備/公営水道、公共下水、関西電力(他の小売事業者の選択も可能です)、大阪ガス(他の小売事業者の選択も可能です) ●売主/住友林業株式会社 住宅事業本部 関西まちづくり支店 〒540-6031 大阪府大阪市中央区城見一丁目2番27号 クリスタルタワー 31階、宅地建物取引業者免許番号:国土交通大臣免許(15)第687号、建設業許可:国土交通大臣(特-2)第4237号(一社)不動産協会会員、(公社)首都圏不動産公正取引協議会加盟

■戸建先着順販売概要

●販売戸数/3戸 ●販売価格/6,480万円～7,480万円 ●間取/3LDK・4LDK ●敷地面積/124.67㎡～173.92㎡ ●建物面積/100.36㎡～111.96㎡ ●構造・規模/木造軸組工法(MB構法)2階建 ●建築確認番号/第24WHEC確建神00461号(令和6年5月15日付)他 ●建物完成時期/2025年1月竣工済 ●引渡可能時期/即入居可(諸条件あり)7号棟は販売事務所棟につき、2026年6月末の引渡となります。 ●営業時間/10:00～17:00 定休日/毎週火曜日・水曜日(祝日除く)・第1木曜

※広告作成日:2026年1月26日 広告有効期限:2026年3月31日



〒673-0005 兵庫県明石市小久保6丁目14-24他

営業時間:10:00～17:00

定休日:火曜日・水曜日(祝日除く)・第1木曜

お問い合わせ:フォレストガーデン西明石販売センター

販売担当:高宮 亮(たかみや りょう)



0120-661-060

〔事業主(売主)〕



住友林業株式会社