

【住友林業の戸建分譲】

フォレストガーデン神戸みずき台 ウインズタウン

第1期完売御礼！

街並み写真（右から38-8、38-7、38-6、38-5、38-4号棟）※掲載の設備仕様等は計画段階のもので、現況と異なる場合があります。
掲載内容が現況と異なる場合は現況を優先してのお引渡しとなります。家具・家電調理品等は販売価格に含まれません。（2026年1月9日時点）

NEWモデルハウス完成披露会開催！

※2026年1月下旬完成予定



ビッグスケール

JR神戸線「垂水」駅※3から

経済性・健康・防災にメリット

21ha超 全589区画※2
(甲子園球場 5.5個分※1) のタウン内

「三ノ宮」駅へ18分※4

New ZEH Style
(ZEH: ネット・ゼロ・エネルギー・ハウス)

※1.甲子園球場の総面積約38,500㎡
(出典:阪神甲子園球場ホームページ) ※2.非分譲7区画を含む

※3.JR「垂水」駅へバス乗車20分、山陽バス「桃山台」バス停へ
徒歩6〜7分、「垂水東口」バス停徒歩5分※4.快速利用



住友林業株式会社

リビングスルー階段が家族のコミュニケーションを育む邸。

■家族と自然にコミュニケーションが育めるリビングスルー階段を設けました。

■2階にはテレワークや趣味の部屋として使えるマルチルームと、季節物などの収納に便利な納戸を設けました。

■2階の南面に3室を配置し、採光を確保しました。

38-4号棟

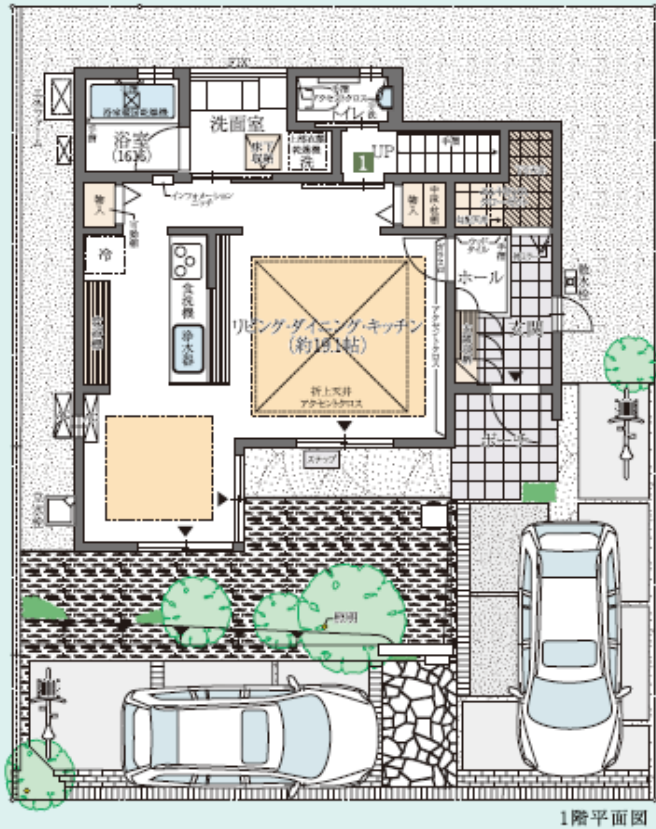
3LDK+WIC+EC+マルチルーム+納戸

敷地面積 / 150.96㎡(約45.66坪)

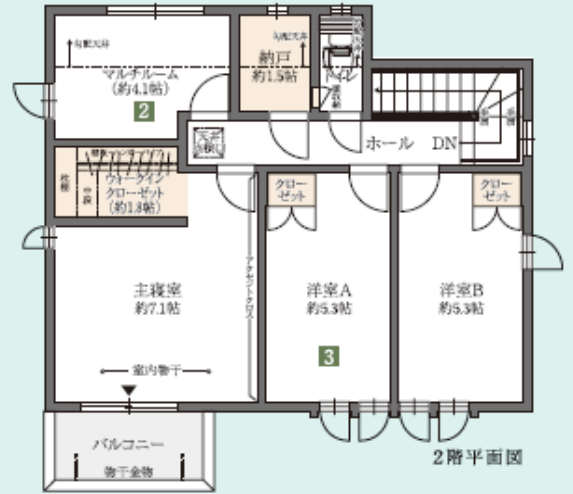
延床面積 / 108.80㎡(約32.91坪)

1階床面積 / 52.99㎡(約16.02坪)

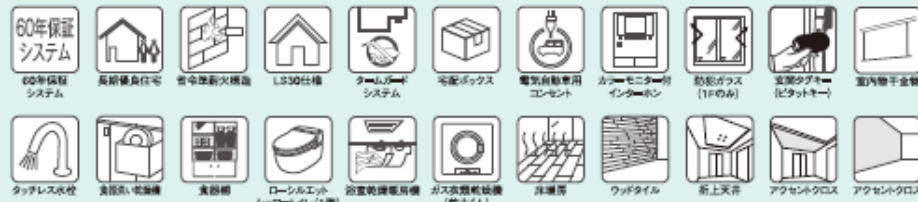
2階床面積 / 55.81㎡(約16.88坪)



1階平面図



2階平面図



挽き板フロア
WALNUT ウォルナット

家具で人気のウォルナット

「森の王冠」と呼ばれ、ヨーロッパではルネサンス時代から最高級の家具材としての地位を確立し、ゴシック建築の最高傑作と称えられる大聖堂にも使われています。米国東部全域に分布。心材は茶褐色で、表面はほんのり乳白色の味のある木目です。

△ 床下収納 ▼ 掃き出し部分 ■ 床暖房

※掲載の図面は設計図面を基に描き起こしたもので、平面、外観、設備、外構(植栽含む)等は、施工上の都合により現況と異なる場合があります。図面と異なる場合は現況を優先します

※車・自転車は価格に含まれません。

※WIC:ウォークインクローゼット、EC:エントランスクローゼット

■フォレストガーデン神戸みずきウインズタウン 全体物件概要

●所在地/兵庫県神戸市垂水区みずき台108番他(地番) ●交通/山陽バス「桃山台」バス停(徒歩6分~7分)~「垂水東口」バス停(バス20分)~JR神戸線「垂水」駅または山陽電気鉄道「山陽垂水」駅(徒歩5分)、山陽バス「桃山台」バス停(徒歩6分~7分)~神戸市営地下鉄西神・山手線「名谷」駅(バス23分) ●総区画数/589区画(内、住友林業株式会社所有区画数:18区画※1期2期戸建分譲区画) ●用途地域/第1種低層住居専用地域 ●地目/宅地 ●建ぺい率/50% ●容積率/100% ●道路の幅員/約6.0m(アスファルト舗装) ●私道負担/なし ●権利形態/所有権 ●施設・設備/市営水道、公共下水、関西電力(他の小売事業者の選択も可能です)、都市ガス(大阪ガス)(他の小売事業者の選択も可能です)、組合加入に係わる費用:管理費1区画当たり2,600円(毎月額)、積立一時金1区画当たり75,000円(一時金) ●売主/住友林業株式会社 住宅事業本部 関西まちづくり支店 〒540-6031大阪府大阪市中央区城見一丁目2番27号 クリスタルタワー31階、宅地建物取引業者免許番号:国土交通大臣免許(15)第687号、建設業許可:国土交通大臣(特-2)第4237号(一社)不動産協会会員、(公社)首都圏不動産公正取引協議会加盟

■第2期分譲概要

◆第2期概要 ●販売戸数2戸 ●販売価格/5,750万(37-11号棟)・5,990万(38-4号棟) ●間取/3LDK+WIC+EC ●敷地面積/150.50㎡・150.96㎡ ●建物面積/108.80㎡・113.56㎡ ●構造・規模/木造軸組工法(MB構法)2階建 ●建築確認番号/第24WHEC確建申00472号(2024年5月16日付)他 ●建物完成時期/2024年11月竣工(38-4号棟)2024年12月竣工(37-11号棟) ●入居時期/即入居可(37-11・38-4号棟) ●販売方法/先着順受付 ●受付場所/フォレストガーデン神戸みずきウインズタウン現地販売センター 電話番号: 0120-080-303 営業時間:平日10:00~17:00 定休日:毎週火曜日・水曜日 ※お申し込みの際は認印及び直近2年分の収入証明、ご本人確認書類(運転免許証・パスポート等)をご持参ください。※先着順につき申込の際はお客数に限りがあります。※その他の概要は共通概要に準じます。※表示の内容は令和8年1月10日現在のものです。

広告作成日 : 令和8年1月26日 広告有効期限: 令和8年3月31日



〒655-0855 兵庫県神戸市垂水区みずき台
10番14

営業時間: 10時~17時

／ 定休日: 火曜・水曜・第1木曜

販売担当: 中野 豊次 (なかの とよじ)

来場予約・お問合せは、下記まで

フォレストガーデン神戸みずき台 販売センター

0120-080-303

住友林業