

【住友林業の戸建分譲】

フォレストガーデン姫路大津

ZEH住宅で
家族に、家計に、
やさしい暮らし。

来場予約受付中！

街並み写真（左から3・4・5・6・7号棟）※掲載の設備仕様等は計画段階のもので、現況と異なる場合があります。
掲載内容が現況と異なる場合は現況を優先してお引渡しとなります。家具・家電調理品等は販売価格に含まれません。（2026年1月9日時点）



全邸2台駐車可

大型ショッピング施設
イオンモール姫路大津 徒歩圏
(徒歩10～11分)

全棟ZEH対応住宅で経済性・健康・防災にメリット
太陽光発電+エネファーム搭載

住友林業単独開発
全30区画^{※1}の大型分譲地

■JR山陽本線「はりま勝原」駅より普通・快速・新快速で
「姫路」駅まで2駅 8分



住友林業株式会社

2
号棟3LDK
書斎 + WIC + EC

敷地面積/150.27㎡(約45.45坪)

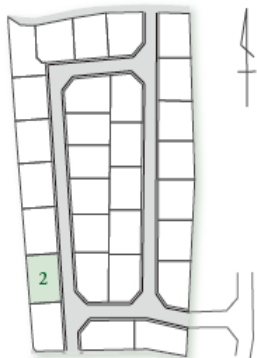
1階床面積/53.61㎡(約16.21坪)

延床面積/107.94㎡(約32.64坪)

2階床面積/54.33㎡(約16.43坪)

※建築確認の面積にて表記しています。

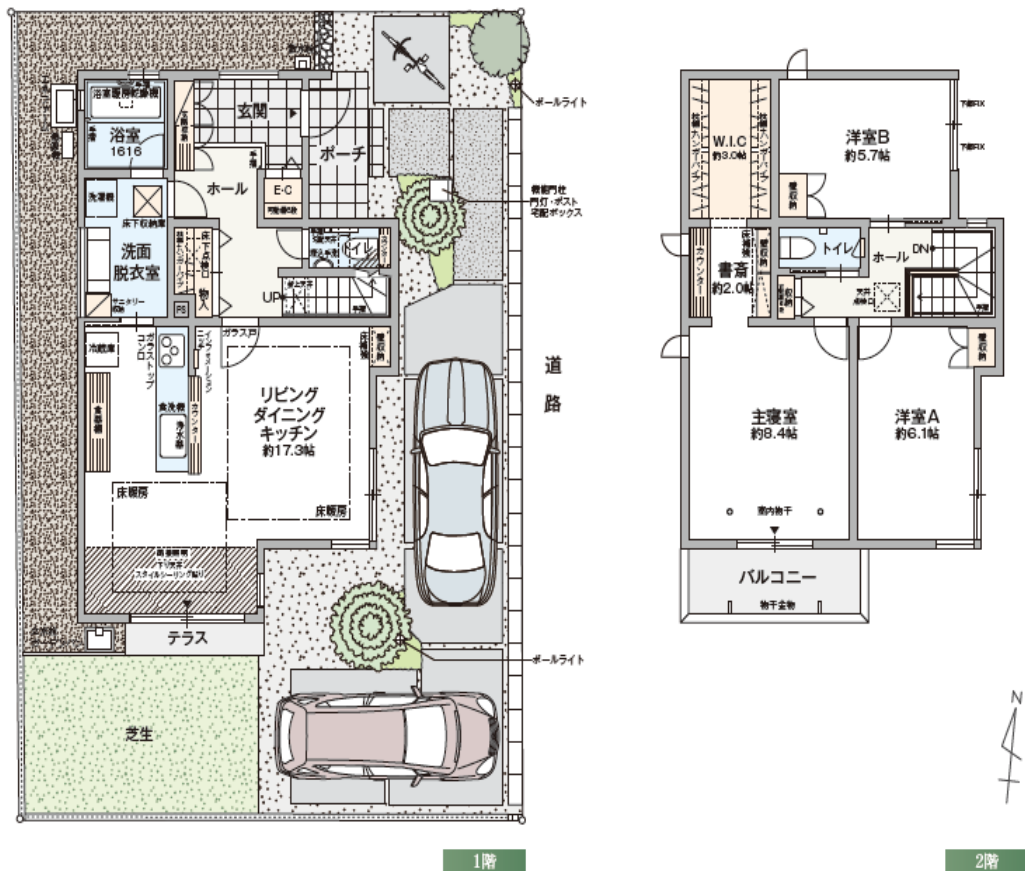
【全体区画図】



【1階挽き板フロア】



Oak オーク

天才建築家が愛した、
「森の王」オーク。「森の王様」と呼ばれ、ウイスキーやワインの熟成樽として
欠かせない樹種です。ウイスキーを琥珀色に染めるとも
に、まろやかで芳醇な香付けをします。

※掲載の図面は設計図面を基に描かれたもので、平面・外観・設備・内装(備品含む)等は、施工上の都合により現況と異なる場合があります。図面と異なる場合は現況を優先します。※写真は価格に含まれません。

■フォレストガーデン姫路大津 全体物件概要

●所在地/兵庫県姫路市大津区天満字野田335-9(地番)他 ●交通/JR山陽本線「はりま勝原」駅まで徒歩19～20分・山陽電鉄網干線「山陽天満」駅まで徒歩16～17分 ●総区画数/30区画(内、戸建分譲:10区画・建築条件付宅地:20区画) ●用途地域/第2種中高層住居専用地域 ●地目/宅地 ●建ぺい率/60% ●容積率/200% ●道路の幅員/約6.0m(アスファルト舗装) ●私道負担/なし ●権利形態/所有権 ●施設・設備/市営水道、公共下水、関西電力(他の小売事業者の選択も可能です)、都市ガス(大阪ガス)(他の小売事業者の選択も可能です) ●売主/住友林業株式会社 住宅事業本部 関西まちづくり支店 〒540-6031大阪府大阪市中央区城見一丁目2番27号 クリスタルタワー31階、宅地建物取引業者免許番号:国土交通大臣免許(15)第687号、建設業許可:国土交通大臣(特-2)第4237号 (一社)不動産協会会員、(公社)首都圏不動産公正取引協議会加盟

■予告広告

●販売戸数/未定 ●販売価格/未定 ●間取/3LDK・4LDK ●敷地面積/150.00㎡～160.34㎡ ●建物面積/107.94㎡～113.50㎡ ●構造/木質梁筋ラーメン構造(ビッグフレーム構造)2階建 ●建築確認番号/第25WHEC確建申00199号(令和7年3月18日付)他 ●建物完成時期/2025年10月竣工済 ●本広告を行い取引を開始するまでは、契約または予約の申し込みは一切応じられません。また、申込の順位の確保に関する措置は講じられません。予めご了承ください。※販売開始時期2026年1月下旬予定本物件が一括して販売するか分割して販売するかは未定です。販売戸数などの未確定部分に関しましては本広告で表示いたします。記載の敷地面積につきましては建築確認取得済みの6戸に対してのものです。 ※表示の内容は令和8年1月26日現在のものです。

広告作成日 : 令和8年1月26日 広告有効期限: 令和8年3月31日



〒655-0855 兵庫県姫路市大津区天満字野田335-9(地番)
営業時間:10時～17時 / 定休日:火曜・水曜・第1木曜
販売担当:瀬川 翼 (せがわ つばさ)

来場予約・お問合せは、下記まで
フォレストガーデン姫路大津 販売センター

0120-030-309

住友林業