

戸建ても・マンションも

**リフォームのご用命は新築そっくりさんへ！**

20畳超のLDKで  
愛猫と一緒にゆったり寛ぐ

築27年 兵庫県  
マンションリフォーム実例

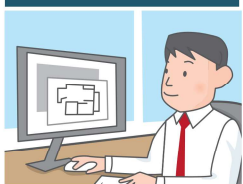
失敗しない・安心快適な リフォームの第一歩は**現状把握**から!!

※  
**無料**

**耐震診断・建物診断 受付中!**

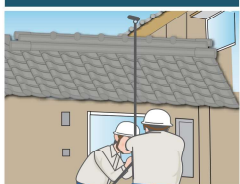
※地盤調査、アスベストのサンプリング分析調査は有料となります。

**耐震診断**



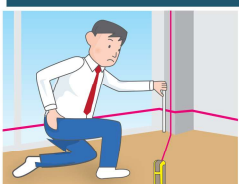
耐震改修促進法に準拠した耐震診断プログラムにより建物の耐震性を調べいたします

**屋根調査**



雨漏りの有無や状態・瓦など屋根材の劣化・樋(とい)の状態などをお調べいたします

**建物調査**



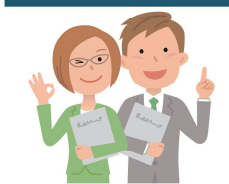
間取りの調査及び採寸・外部・内部の現状チェック・傾き・湿気・湿熱調査など無料でとことん調査します

**床下白蟻検査**



湿気・腐朽・カビなどの状態・配管の水漏れの有無・シロアリ調査・基礎土台の状態などをお調べします

**プラン・お見積り**



お客様のご要望と調査結果をもとに知識と提案力を備えたセールスエンジニアがプランします

※耐震診断は戸建木造住宅のみ対応しております。※建物の状況やご相談の内容等により、実施しない項目のある場合があります。※イラストはイメージです。

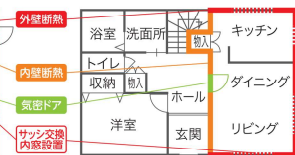
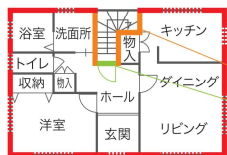
まるごとから  
セレクトリフォームまで、  
さまざまなニーズに  
お応えします!

～高断熱リフォームの例～

1棟まるごと  
室温を一定に  
保ちやすく  
家全体が  
快適空間に!



ワンフロア  
主な生活層が  
決まってい、  
トイレや入浴時も  
暖かく過ごしたい!



ワンルーム  
コストを抑えつつ  
LDKや仕事部屋  
だけでも  
暖かくしたい!



**耐震＋断熱**のリフォームでお住まいの性能を高める事が可能です。

新築そっくりさんの「耐震補強」は M6超の大地震を**18回**経験。**全壊・半壊ゼロ**

※2025年7月現在 ※当社調べ（所定の耐震補強工事を行わなかった物件、地盤沈下や液状化、津波による流出など一部未確認の物件は含まれません） ※お客様との合意により、耐震補強工事を実施しない場合や一部の補強工事に留める場合があります。







# 住友不動産の注文住宅は 高品質 × 高性能 × グッドデザイン



## 建物本体価格(税抜)の **3% 割引**

### 適用条件

- 弊社施工エリア内で「住友不動産の注文住宅」をご検討いただける方に限ります。●すでに弊社にて「ご商談中」の方は対象外とさせていただきます。
- 他の特典との併用はできません。※提携割引をご利用いただくには「ご紹介カード」が必要です。初回来場時に、提携企業様の発行する「ご紹介カード」をご提示いただくことが条件となります。

## 兵庫エリアモデルハウス・ショールーム

### 西宮北口モデルハウス



〒663-8204 西宮市高松町2-28  
総合住宅展示場西宮北口ハウジングギャラリー

### 明石モデルハウス



〒673-0879 明石市大蔵海岸通1-2-3  
明石・大蔵海岸住宅公園

### 加古川モデルハウス



〒675-0027 加古川市尾上町今福49-1  
神戸新聞ハウジングセンター加古川会場

### 姫路モデルハウス



〒672-8064 姫路市飾磨区細江2563  
神戸新聞ハウジングセンターリバーシティ

### ハウジングプラザ神戸



〒651-0041 神戸市中央区新港町13-2  
ベイシティタワーズ神戸WESTIF

ご自宅に居ながら家づくりの相談ができます！

### Zoomを使ったリモート打ち合わせ

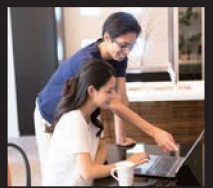
Zoom使用により円滑な打ち合わせが可能になり  
効率よく打ち合わせや進捗の確認ができます。

POINT  
1

ライフプラン・間取り  
相談など様々な  
相談・打ち合わせ  
が対応可能！

POINT  
2

PC・スマホ  
どちらでもOK！  
簡単操作でスタート！



※写真はイメージです。

